



التقرير السنوي لسوق التأمين السوداني

Insurance Market Report

2016

Insurance Supervisory Authority

SUDAN

الفهرس

(4)

الملخص

(6)

التكافل

(8)

التأمينات العامة

(18)

الإستثمار

(21)

الميزانية المجمعة

(22)

تركيبة سوق التأمين

(23)

دليل الشركات

بسم الله الرحمن الرحيم

المقدمة

يسر هيئة الإشراف والرقابة علي التأمين أن تقدم التقرير السنوي عن أداء سوق التأمين السوداني لعام 2016 ويوضح التقرير نموا كبيرا في حجم الأقساط مقارنة بالعام السابق على الرغم من التحديات التي واجهها الاقتصاد الوطني نتيجة الأزمة المالية العالمية والتي تبعثها تغيرات سياسية في بلادنا. نأمل أن يكون التقرير مفيداً وغنيا بالمعلومات حول سوق التأمين السوداني كما ترحب الهيئة بأي تعليقات ،أسئلة و اقتراحات بشأن محتويات هذا التقرير .

ملخص

نتائج عمليات التأمين 2015-2016

جنية سوداني

الاقساط المباشرة

البيان	2016	نسبة المساهمة	2015	نسبة المساهمة
التكافل	74,947,376	2,40	60,743,569	2,90
التأمينات العامة	2,986,686,737	97.60	2,065,250,040	97,10
الاجمالي	3,061,634,113	100	2,125,993,609	100

الاقساط المباشرة 2015-2016



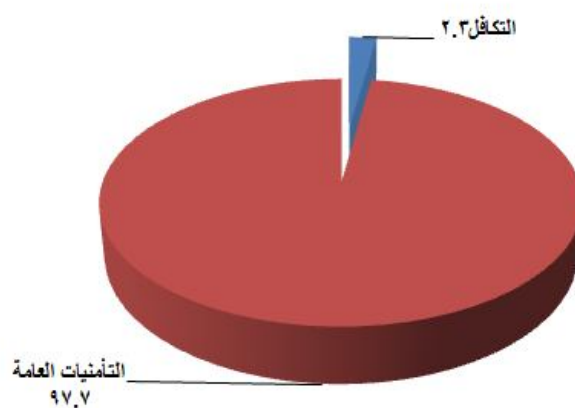
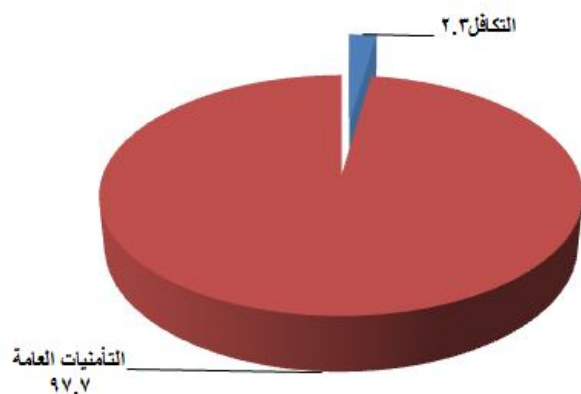
أقساط الإعادة

جنية سوداني

البيان	2016	2015	معدل التغير
التكافل	10,733,472	10,420,854	3,0
التأمينات العامة	1,055,845,019	726,453,974	45,30
الاجمالي	1,066,578,491	736,874,828	45,50

البيان	2016	نسبة المساهمة	2015	نسبة المساهمة
التكافل	30,794,456	2,3	26,060,657	2,3
التأمينات العامة	1,289,952,657	97,7	1,094,716,740	97,7
الاجمالي	1,320,747,113	100	1,120,777,397	100

اجمالي المطالبات 2015 - 2016



التكافل

جنيه سوداني

إجمالي الأقساط المباشرة بالشركات

مساهمة الشركة	2015	مساهمة الشركة	2016	الشركة
73.7	44,777,278	70,00	52,385,249	شيكان للتأمين وإعادة التأمين
16.9	10,273,009	20,20	15,139,565	التأمين الإسلامية
1.7	1,024,988	1,70	1,248,979	الشركة التعاونية للتأمين
5.4	3,282,874	6,20	4,674,934	البركة للتأمين
1.9	1,129,697	0,80	585,050	النيلين للتأمين
0.4	255,723	0,40	335,447	التأمينات المتحدة
0	0	0,40	320,426	الشرق الاوسط للتأمين
0	0	0,30	257,726	السلامة للتأمين
100	60,743,569	100	74,947,376	الإجمالي

جنية سوداني

إجمالي وصافي أقساط الإعادة للعام 2016

الشركة	الأقساط المباشرة	أقساط الإعادة بالداخل	أقساط الإعادة بالخارج	إجمالي أقساط الإعادة	صافي الأقساط
شيكان للتأمين وإعادة التأمين	52,385,249	1,239,895	4,959,582	6,199,477	46,185,772
التأمين الإسلامية	15,139,565	743,701	2,231,103	2,974,804	12,164,761
الشركة التعاونية للتأمين	1,248,979	0	0	0	1,248,979
البركة للتأمين	4,674,934	0	780,474	780,474	3,894,460
النيلين للتأمين	585,050	0	248,564	248,564	336,486
التأمينات المتحدة	335,447	125,793	125,793	251,586	83,861
الشرق الاوسط للتأمين	320,426	0	136,507	136,507	183,919
السلامة للتأمين	257,726	71,030	71,030	142,060	115,666
الإجمالي	74,947,376	2,180,419	8,553,053	10,733,472	64,213,904

جنيه سوداني

إجمالي المطالبات (المدفوعة وتحت السداد)

2015	2016	البيان
24,954,867	27,867,716	المطالبات المدفوعة
1,105,790	2,926,740	المطالبات تحت السداد
26,060,657	30,794,456	إجمالي المطالبات

جنيه سوداني

المطالبات المدفوعة

2015	2016	البيان
24,954,867	27,867,716	المطالبات المدفوعة
858,258	909,722	المطالبات المستردة من المعيدين بالداخل
3,113,242	3,533,894	المطالبات المستردة من المعيدين بالخارج
3,971,500	4,443,616	إجمالي نصيب المعيدين
20,983,367	23,424,100	صافي المطالبات

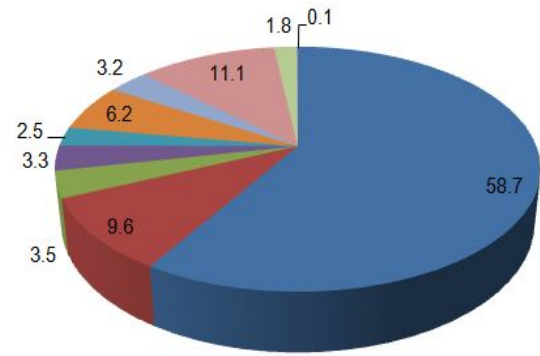
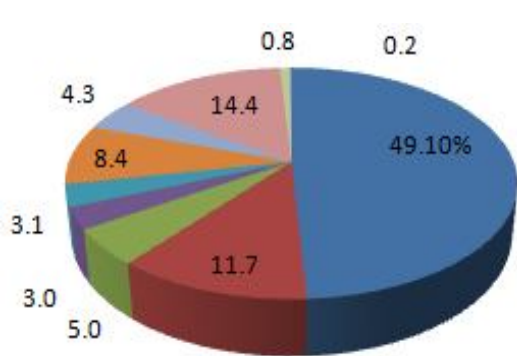
التأمينات العامة

جنيه سوداني

الأقساط المباشرة

الفرع	2016	نسبة المساهمة	2015	نسبة المساهمة
السيارات	1,753,831,992	58,7	1,014,046,356	49.1
الحريق والطاقة	287,159,711	9,6	241,054,821	11.7
البحري	105,060,795	3,5	103,532,651	5.0
الهندسي	98,165,139	3,3	61,869,309	3.0
الحوادث المتنوعة	73,281,290	2,5	64,694,210	3.1
الحيواني والزراعي	184,303,776	6,2	173,226,903	8.4
الطيران	97,011,943	3,2	88,618,150	4.3
الطبي والسفر	330,757,591	11,1	297,870,864	14.4
تأمين الصادر ومخاطر التمويل	54,687,399	1,8	16,623,853	0.8
أخطار الحرب	2,427,101	0,1	3,712,923	0.2
الإجمالي	2,986,686,737	100	2,065,250,040	100

مساهمة الفروع في اجمالي الاقساط المباشرة 2015 - 2016



السيارات
الهندسي
الطيران
أخطار الحرب

الحريق والطاقة
الحوادث المتنوعة
الطبي والسفر

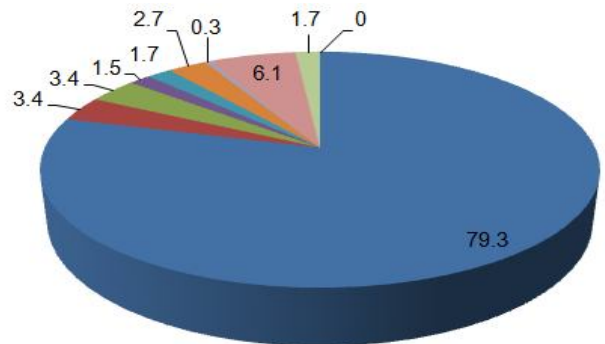
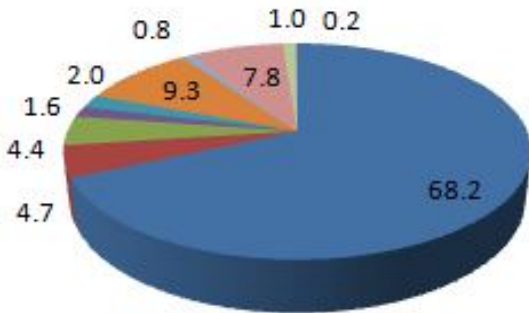
البحري
الحيواني والزراعي
الصادر ومخاطر التمويل

صافي الأقساط

جنيه سوداني

الفرع	2016	نسبة المساهمة	2015	نسبة المساهمة
السيارات	1,557,424,545	79,3	938,532,245	68.2
الحريق والطاقة	66,138,185	3,3	64,311,199	4.7
البحري	66,545,049	3,4	60,466,417	4.4
الهندسي	29,348,116	1,5	21,692,918	1.6
الحوادث المتنوعة	33,858,011	1,7	27,179,564	2.0
الحيواني والزراعي	52,268,170	2,7	127,142,649	9.3
الطيران	5,268,765	0,3	11,442,220	0.8
الطبي والسفر	119,511,994	6,1	107,036,687	7.8
تأمين الصادر ومخاطر التمويل	32,553,075	1,7	13,230,497	1.0
أخطار الحرب	762,793	0,0	2,387,601	0.2
الإجمالي	1,963,678,703	100	1,373,421,997	100

مساهمة الفروع في صافي الأقساط 2015-2016



السيارات
الهندسي
الطيران
أخطار الحرب

الحريق والطاقة
الحوادث المتنوعة
الطبي والسفر

البحري
الحيواني والزراعي
التأمين ومخاطر التمويل

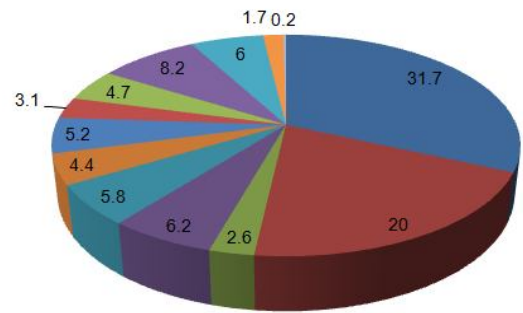
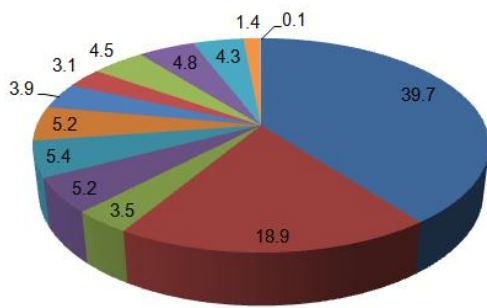
مساهمة الشركات في الأقساط المباشرة

2015- 2016

جنيه سوداني

الشركة	2016	نسبة المساهمة	2015	نسبة المساهمة
شيكان للتأمين وإعادة التأمين	948,433,387	31,8	819,474,476	39,7
التأمين الإسلامية	598,096,840	20,0	389,822,716	18,9
جوبا للتأمين	78,555,054	2,6	72,816,395	3,5
التأمينات المتحدة	186,375,308	6,2	108,027,087	5,2
النيل الأزرق للتأمين	92,821,081	3,1	63,626,981	3,1
السودانية للتأمين وإعادة التأمين	245,126,336	8,2	99,408,359	4,8
البركة للتأمين للتأمين	155,202,781	5,2	80,325,158	3,9
السلامة للتأمين	173,825,176	5,8	112,312,665	5,4
الشرق الأوسط للتأمين	132,109,147	4,5	107,478,499	5,2
التعاونية للتأمين	139,934,225	4,7	92,883,987	4,5
النيليين للتأمين	178,764,519	6,0	88,368,526	4,3
التأمينات العامة	7,273,129	0,2	2,649,651	0,1
السافنا للتأمين	51,447,785	1,7	28,055,540	1,4
الإجمالي	2,986,686,737	100	2,065,250,040	100

مساهمة الشركات في اجمالي الاقساط المباشرة 2015 - 2016



■ شيكان ■ التأمين الإسلامية ■ جوبا ■ المتحدة ■ السلامة
■ الشرق الأوسط ■ البركة ■ النيل الأزرق ■ التعاونية ■ السودانية
■ النيليين ■ السافنا ■ العامة

إجمالي وصافي الأقساط بالشركات 2016

جنيه سوداني

الشركة ↓	البيان ←	الأقساط المباشرة	المقبول من الشركات	إجمالي الأقساط	أقساط الإعادة بالداخل	أقساط الإعادة بالخارج	إجمالي أقساط الإعادة	صافي الأقساط
شيكان للتأمين وإعادة التأمين		948,433,387	4,465,966	952,899,353	48,566,841	234,053,880	282,620,721	670,278,632
التأمين الإسلامية		598,096,840	0	598,096,840	11,810,434	72,766,742	84,577,176	513,519,664
جوبا للتأمين		78,555,054	18,674,024	97,229,078	4,473,369	51,881,888	56,355,257	40,873,821
التأمينات المتحدة		186,375,308	2,373,134	188,748,442	2,546,174	60,533,087	85,994,828	102,753,614
النيل الأزرق للتأمين		92,821,081	0	92,821,081	2,157,874	19,420,868	21,578,742	71,242,339
السودانية للتأمين وإعادة التأمين		245,126,336	83,054	245,209,390	17,893,952	131,789,379	149,683,331	95,526,059
البركة للتأمين للتأمين		155,202,781	844,756	156,047,537	2,239,252	35,233,492	37,472,744	118,574,793
السلامة للتأمين		173,825,176	0	173,825,176	39,351,019	44,133,641	83,484,660	90,340,516
الشرق الأوسط للتأمين		131,388,158	400,563	131,788,721	5,744,324	99,675,252	104,419,576	26,369,145
التعاونية للتأمين		139,934,225	3,097,349	143,031,574	13,702,061	30,141,496	43,843,557	99,188,017
النيليين للتأمين		178,764,519	755,638	179,520,157	4,639,038	80,208,940	84,847,978	94,672,179
التأمينات العامة		6,716,087	557,062	7,273,149	715,662	385,482	1,101,144	6,172,005
الساونا للتأمين		51,447,785	1,585,439	53,033,224	17,335,751	1,529,554	18,865,305	34,167,919
الإجمالي		2,986,686,737	32,836,985	3,019,523,722	194,091,318	861,753,701	1,055,845,019	1,963,678,703

مساهمة الشركات في فروع التأمين

2015 - 2016

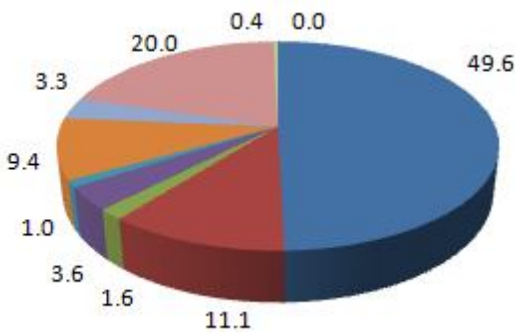
أخطار الحرب		تمويل الصادر ومخاطر التمويل		الطبي والسفر		الطيران		الزراعي والحيواني		الحوادث المتنوعة		الهندسي		البحري		الحريق والطاقة		السيارات		فرع التأمين	
2015	2016	2015	2016	2015	2016	2015	2016	2015	2016	2015	2016	2015	2016	2015	2016	2015	2016	2015	2016	الشركة ↓	السنة ◀
-	-	-	-	14,7	13.4	5,1	5.3	15,4	10.8	3,7	2.3	2,2	2.2	4,1	3.2	11,2	9.1	43,6	53.7	شيكان	
0.8	.3	1.8	2.2	15.5	12.4	-	-	0.2	0.2	-	-	6.6	4.6	4.7	4.5	6.1	5.1	64.3	70.7	التأمينات الإسلامية	
-	-	-	0.7	17.0	15.3	11,9	3.2	-	-	4,3	4.5	0,4	.1	3,7	2.2	25,5	31.8	37,3	42.2	جوبا	
-	0.1	-	0.6	5,5	9.2	-	-	0	.9	6,3	4.3	2,6	4.7	7,7	5	37.0	29.4	40,9	45.8	التأمينات المتحدة	
-	-	-	-	1.4	1.2	-	-	-	-	13.0	9.9	-	-	7.5	6.4	23.3	19.9	54.8	62.6	النيل الأزرق	
-	-	-	-	9.0	5.3	-	-	-	-	3,1	3.0	7,4	14.3	5,5	2.4	11,7	11.3	63,3	63.7	السودانية	
0.8	.1	3.4	11.9	0.8	0.4	0.8	-	0.6	2.0	5.4	3	2.1	1.6	6.2	4.1	12.9	7.9	60.6	69	البركة	
-	-	0	4.3	4.0	3.5	-	-	-	-	1,9	.6	2,1	.6	7,2	3.2	6,8	2.5	78.0	85.3	السلامة	
-	-	0.3	1.8	37,3	24	35.0	33.6	0	3.4	0,4	8.9	1,2	0.6	3,1	1.9	6,2	6.9	16,8	18.9	الشرق الاوسط	
-	-	7,6	7.2	-	1.0	-	-	27,6	28.6	5,1	3.7	0,6	.3	10,9	3.5	11,1	7.9	37,1	47.8	التعاونية	
-	-	-	0.8	49,4	26.1	-	-	17,3	18.0	0,7	.6	0,3	.1	3,5	2	4,4	3.2	24,4	49.2	النيلين	
-	-	-	-	-	-	-	-	-	-	0,5	.8	-	.3	5,9	3.2	15,8	6.3	77,8	89.4	التأمينات العامة	
-	-	-	-	-	-	-	-	-	-	0,4	.1	6,4	2.8	2,8	1.7	2,6	1.4	87.8	94	السافنا	

مساهمة الفروع في إجمالي المطالبات
2015-2016

جنيه سوداني

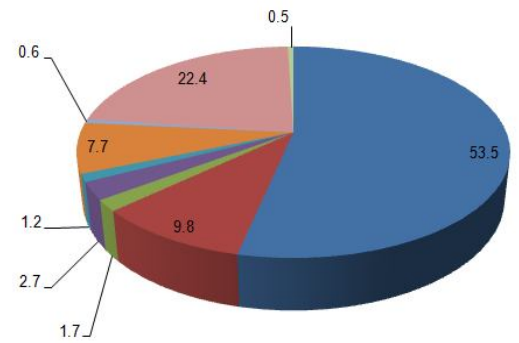
نسبة المساهمة	2015	نسبة المساهمة	2016	الفروع
49.6	544,267,309	53,5	690,535,767	السيارات
11.1	122,036,134	9,7	126,241,455	الحريق والطاقة
1.6	17,635,215	1,7	21,857,650	البحري
3.6	38,875,698	2,7	34,263,547	الهندسي
1.0	10,600,515	1,2	15,253,395	الحوادث المتنوعة
9.4	102,621,922	7,7	99,122,784	الحيواني والزراعي
3.3	36,205,402	0,6	7,721,347	الطيران
20.0	218,494,841	22,4	288,808,126	الطبي والسفر
0.4	3,979,704	0,5	6,148,586	تأمين الصادر ومخاطر التمويل
100	1,094,716,740	100	1,289,952,657	الإجمالي

مساهمة الفروع في إجمالي المطالبات 2015-2016



السيارات
الهندسي
الطيران
أخطار الحرب

الحريق والطاقة
الحوادث المتنوعة
الطبي والسفر



البحري
الحيواني والزراعي
الصادر ومخاطر التمويل

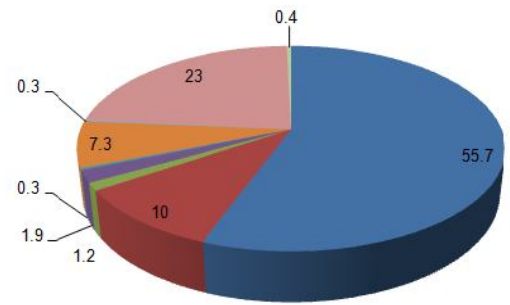
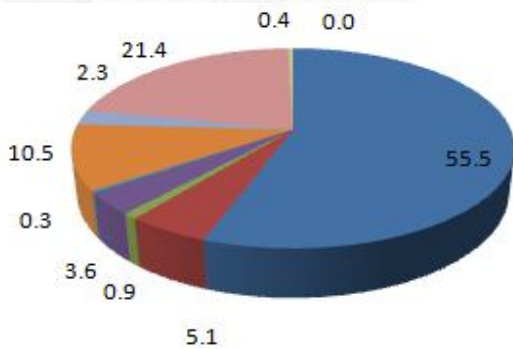
مساهمة الفروع في المطالبات المدفوعة

2015 - 2016

جنيه سوداني

نسبة المساهمة	2015	نسبة المساهمة	2016	الفروع
55.5	505,221,634	55,7	634,481,456	السيارات
5.1	46,709,598	10,0	113,484,382	الحريق والطاقة
0.9	8,047,006	1,2	13,335,031	البحري
3.6	33,009,870	1,8	21,378,506	الهندسي
0.3	2,752,865	0,3	3,646,559	الحوادث المتنوعة
10.5	95,523,190	7,3	82,923,984	الحيواني والزراعي
2.3	20,735,932	0,3	3,297,347	الطيران
21.4	194,611,193	23,0	262,149,064	الطبي والسفر
0.4	3,739,209	0,4	4,733,806	تأمين الصادر ومخاطر التمويل
100	910,350,497	100	1,139,430,135	الإجمالي

مساهمة الفروع في المطالبات المدفوعة 2015-2016



السيارات
الهندسي
الطيران
أخطار الحرب

الحريق والطاقة
الحوادث المتنوعة
الطبي والسفر

البحري
الحيواني والزراعي
الصادر ومخاطر التمويل

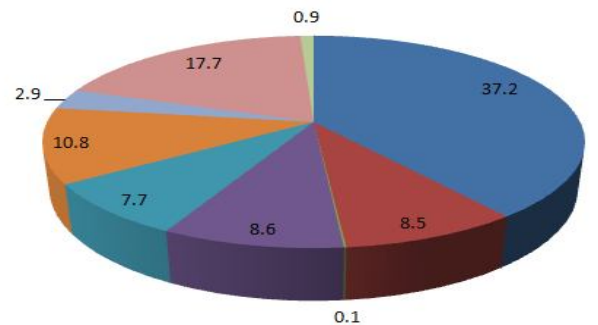
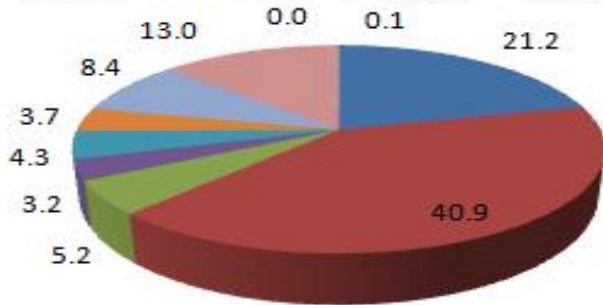
مساهمة الفروع في المطالبات تحت السداد

2015-2016

جنيه سوداني

نسبة المساهمة	2015	نسبة المساهمة	2016	الفروع
21.2	39,045,675	37,2	56,054,311	السيارات
40.9	75,326,536	8,5	12,757,073	الحريق والطاقة
5.2	9,588,209	0, 1	8,522,619	البحري
3.2	5,865,828	8,6	12,885,041	الهندسي
4.3	7,847,650	7,7	11,606,638	الحوادث المتنوعة
3.7	7,098,732	10,8	16,198,800	الحيواني والزراعي
8.4	15,469,470	2,9	4,424,000	الطيران
13.0	23,883,648	17,7	26,659,062	الطبي والسفر
0.1	240,495	0,9	1,414,780	تأمين المصادر ومخاطر التمويل
100	184,366,243	100	150,522,522	الإجمالي

مساهمة الفروع في المطالبات تحت التسوية 2015 - 2016



السيارات
الهندسي
الطيران
أخطار الحرب

الحريق والطاقة
الحوادث المتنوعة
الطبي والسفر

البحري
الحيواني والزراعي
المصادر ومخاطر التمويل

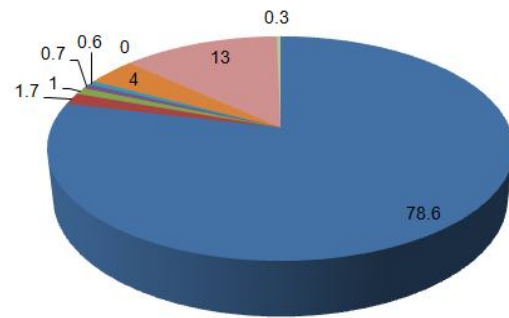
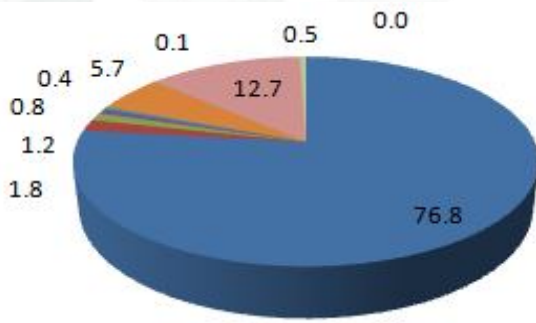
مساهمة الفروع في صافي المطالبات

2015-2016

جنيه سوداني

نسبة المساهمة	2015	نسبة المساهمة	2016	الفروع
76.8	495,035,891	78,6	618,916,072	السيارات
1.8	11,868,361	1,8	13,714,793	الحريق والطاقة
1.2	7,497,940	1,0	7,728,531	البحري
0.8	5,041,829	0,7	5,880,375	الهندسي
0.4	2,834,489	0,6	4,856,012	الحوادث المتنوعة
5.7	36,666,275	4,0	31,616,541	الحيواني والزراعي
0.1	355,217	0,0	49,528	الطيران
12.7	82,160,453	13,0	102,115,271	الطبي والسفر
0.5	3,312,450	0,3	2,427,931	تأمين الصادر ومخاطر التمويل
100	644,772,905	100	787,305,054	الإجمالي

مساهمة الفروع في صافي المطالبات 2015 - 2016



- السيارات
- الحريق والطاقة
- البحري
- الهندسي
- الحوادث المتنوعة
- الحيواني والزراعي
- الطيران
- الطبي والسفر
- الصادر ومخاطر التمويل
- أخطار الحرب

معدل الخسارة
2015-2016

2015	2016	الشركة
49.6	41.1	شيكان للتأمين وإعادة التأمين
46.3	44.2	التأمين الإسلامية
54.3	57.8	جوبا للتأمين
40.0	32.8	التأمينات المتحدة
38.4	67,9	النيل الأزرق للتأمين
46.0	37,2	السودانية للتأمين وإعادة التأمين
41.0	27,7	البركة للتأمين للتأمين
49.0	47.6	السلامة للتأمين
18.5	26.0	الشرق الأوسط للتأمين
45.3	38,7	التعاونية للتأمين
35.0	21.1	النيليين للتأمين
44.0	37.2	التأمينات العامة
34.0	36.5	الساونا للتأمين

الإستثمار

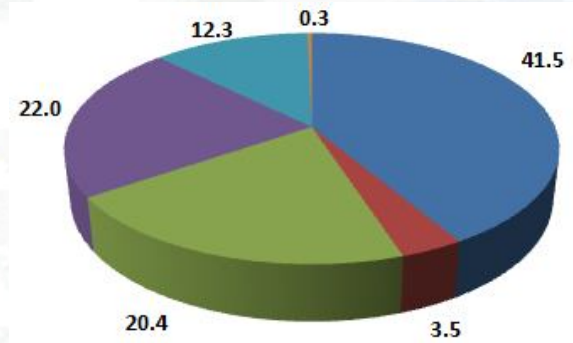
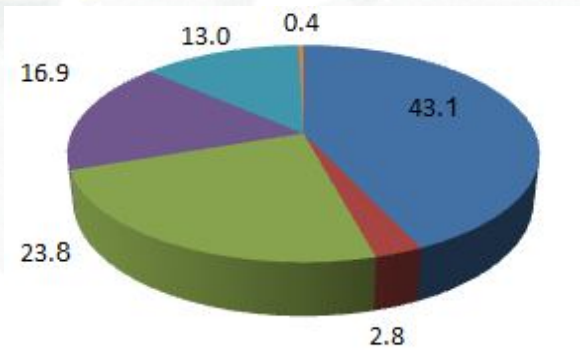
مساهمة قنوات الإستثمار

2015-2016

جنيه سوداني

نسبة المساهمة %	2015	نسبة المساهمة	2016	قنوات الإستثمار
43.1	291,778,869	41,5	353,347,541	أراضي وعقارات
2.8	18,746,067	3,5	29,812,810	سندات
23.8	160,854,793	20,4	173,091,109	ودائع مصرفية مقيدة وغير مقيدة
16.9	114,678,033	22,0	187,173,995	أسهم
13.0	88,237,434	12,3	104,404,113	صكوك حكومية (شهادة)
0.4	2,786,744	0,3	2,821,737	أخرى
100	677,081,940	100	850,651,305	الإجمالي

مساهمة قنوات الاستثمار 2015 - 2016



■ أراضي وعقارات ■ سندات ■ ودائع مصرفية
■ أسهم ■ صكوك حكومية ■ أخرى

معدل التغير في قنوت الإستثمار

2015-2016

جنيه سوداني

معدل التغير %	2015	2016	قنوت الإستثمار
21,10	291,778,869	353,347,541	أراضي وعقارات
59,0	18,746,067	29,812,810	سندات
7,6	160,854,793	173,091,109	ودائع مصرفية مقيدة وغير مقيدة
63,2	114,678,033	187,173,995	أسهم
18,3	88,237,434	104,404,113	صكوك حكومية (شهادة)
1,3	2,786,744	2,821,737	أخرى
25,6	677,081,940	850,651,305	الإجمالي

الإستثمارات بالشركات

جنية سوداني

البيان ←		أراضي وعقارات		سندات وصكوك حكومية		ودائع بالبنوك		أسهم		أخري	
الشركة ↓		2015	2016	2015	2016	2015	2016	2015	2016	2015	2016
شيكان للتأمين وإعادة التأمين		126,691,357	106,530,156	71,655,617	64,505,681	21,551,080	7,082,442	55,878,237	72,482,770	2,786,744	2,786,745
التأمين الإسلامية		95,754,135	149,712,985	4,565,000	4,565,000	37,996,569	46,718,286	6,410,742	37,740,601		
جوبا للتأمين		-	-	1,186,000	1,186,000	6,775,131	-	23,358,750	30,414,917	-	-
التأمينات المتحدة		13,083,184	12,750,847	700,000	20,300,000	30,324,430	-	5,291,006	12,078,226	-	-
النيل الأزرق للتأمين		14,657,154	11,142,174	-	12,529,000	13,020,107	2,358,988	440,798	607,948	-	0
السودانية للتأمين وإعادة التأمين		5,154,245	5,416,371	1,000,000	1,000,000	11,193,595	30,574,872	597,023	5,943,500	-	-
البركة للتأمين		6,279,230	6,279,230	9,491,500	7,794,500	3,785,749	9,344,757	1,688,442	5,916,763	-	34,992
السلامة للتأمين		10,002,636	11,321,453	-	3,412,743	14,798,261	23,226,000	-	0	-	0
الشرق الأوسط للتأمين		-	463,025	4,099,500	4,099,500	7,718,300	0	1,336,492	1,336,492	-	-
التعاونية للتأمين		6,172,121	6,938,214	8,089,385	8,628,000	7,162,779	8,450,681	626,327	688,416		
النيليين للتأمين		9,827,805	35,024,889	690,000	690,000	2,500,000	7,512,000	17,709,952	18,265,098	-	-
التأمينات العامة		26,252	3,637,447	1,749,499	1,749,499	1,052,868	5,252,868	1,340,264	1,749,499		
السافنا للتأمين		4,130,750	4,130,750	3,757,000	3,757,000	2,975,924	3,000,924	-	1,064,000	-	-
الإجمالي		291,778,869	353,347,541	106,983,501	134,216,923	160,854,793	173,091,109	114,678,033	187,173,995	2,786,744	2,821,737

الميزانية المجمعة

2015-2016

جنيه سوداني

البيان	2016	%	2015	%
الإصول				
النقدية بالبنوك	371,335,420	10.4	215,262,707	8.1
الإستثمارات	497,303,764	13.9	385,303,071	14.5
الأقساط تحت التحصيل	1,814,693,242	50.8	1,329,277,629	50.0
مدينون شركات التأمين وإعادة التأمين	98,976,266	2.7	94,776,977	3.6
مدينون آخرون	295,070,725	8.3	254,832,890	9.6
الإصول الثابتة	496,192,704	13.9	378,983,672	14.2
إجمالي الأصول	3,573,572,121	100	2,658,435,946	100
الإلتزامات				
المخصصات	1,759,023,053	49.2	1,284,884,315	48.3
دائنون شركات التأمين وإعادة التأمين	501,637,221	14.0	365,758,384	13.8
دائنون آخرون	713,055,102	20.0	563,464,436	21.2
حقوق حملة الوثائق	405,851,209	11.4	300,343,177	11.3
حقوق حملة الأسهم	194,005,536	5.4	143,985,634	5.4
إجمالي الإلتزامات	3,573,572,121	100	2,658,435,946	100

تركيبة سوق التأمين السوداني 2015-2016

2015	2016	البيان
1	1	شركات إعادة التأمين
1	1	شركة إعادة التأمين لمنطقة الكوميسا (نافذة الإعادة التكافلية)
13	13	شركات التأمين
168	250	وكلاء تأمين
998	1215	منتجين تأمين
215	97	خبراء المعاينة والتسوية
13	11	وسطاء التأمين
6	5	مديري مطالبات تأمين طبي

دليل سوق التأمين

هيئة الرقابة علي التأمين.

المدير العام : محمد موسي إدريس

التلفونات : (183-249+) 780794 771956 770817

الفاكس : (183-249+) 780700

ص. ب : 1051 الخرطوم

الموقع الإلكتروني: www.isa.gov.sd

البريد الإلكتروني: info@isa.gov.sd

العنوان: الخرطوم - عمارة إعادة التأمين - شارع البرلمان

إتحاد شركات التأمين وإعادة التأمين السوداني

رئيس الإتحاد : حسن السيد محمد

الأمين العام : معاوية ميرغني أبشر

التلفونات : (183-249+) 783224

الفاكس : (183-249+) 776148

ص. ب : 13128 الخرطوم

العنوان: الخرطوم - عمارة شركة التأمين الاسلاميه - شارع على عبد اللطيف

شركة إعادة التأمين الوطنية

المدير العام : د.عثمان الهادي إبراهيم

التلفونات : (183-249+) 779118 780464 777328

الفاكس : (183-249+) 775927

ص. ب : 11111-443

البريد الإلكتروني: nationalre@sudanmail.net

العنوان: الخرطوم - عمارة إعادة التأمين ، شارع البرلمان

شركة التأمينات العامة (سودان) ليمنتد

المدير العام : محمد حسن إدريس

التلفونات : (183-249+) 780618 777838 774426

الفاكس : (183-249+) 772122

ص. ب : 1555 الخرطوم

البريد الإلكتروني: generalinsure@hotmail.com

العنوان: الخرطوم - تقاطع المك نمر مع السيد عبد الرحمن

شركة النيل الأزرق للتأمين المحدوده

المدير العام : محسن حسين محمد

التلفونات : (183-249+) 781536 776705 778013

الفاكس : (183-249+) 772405

ص. ب : 2215 الخرطوم

البريد الإلكتروني: bni@sudanmail.net

العنوان : الخرطوم-عمارة النيل الأزرق - شارع القصر

الشركة السودانية للتأمين وإعادة التأمين المحدودة

المدير العام : حسن السيد محمد

التلفونات : (183-249+) 777797 777796 776381 771281

الفاكس : (183-249+) 771820

ص. ب : 2332 الخرطوم

البريد الإلكتروني: sudanireco@hotmail.com

العنوان : الخرطوم - عمارة مكاوى - شارع الجمهور

شركة التأمينات المتحدة (سودان) المحدودة

المدير العام : محمد عابدين بابكر

التلفونات : (183-249+) 770657 773722 776630

الفاكس : (183-249+) 770783

ص. ب : 318 الخرطوم

البريد الإلكتروني: info@unitedinsurance.ws

العنوان : الخرطوم - عمارة التأمينات المتحدة تقاطع شارع الطيار مراد مع شارع البرلمان

شركة التأمين الإسلامية (سودان) المحدودة

المدير العام : د. كمال جاد كريم آدم

التلفونات : (183-249+) 781556 771751 770509 772656

الفاكس : (183-249+) 77859

ص. ب : 2776 الخرطوم

البريد الإلكتروني: islamicins@sudanmail.net

العنوان : الخرطوم - برج التأمين الاسلاميه - شارع على عبداللطيف

شركة النيل للتأمين المحدودة

المدير العام : عبدالرحيم بله عبد القادر

التلفونات : (183-249+) 778190 771354 774128

الفاكس : (183-249+) 773482

ص. ب: 11867 الخرطوم

البريد الإلكتروني: elnielin@hotmail.com

العنوان : الخرطوم - شارع الجمهوريه

شركة الشرق الاوسط للتأمين المحدودة

المدير العام : معاوية ميرغنى أبشر

التلفونات : (183-249+) 779544 772344 772202

الفاكس : (183-249+) 779266

ص. ب : 3070 الخرطوم

البريد الإلكتروني: meico4@hotmail.com

العنوان : الخرطوم - العمارة الكويتيه الطابق الاول - شارع النيل

شركة شيكان للتأمين وإعادة التأمين المحدودة

المدير العام : عبد المحسن عبد الباقي

التلفونات : (183-249+) 784816 784469 781656 784479

الفاكس : (183-249+) 776849 782620

ص. ب : 10037 الخرطوم

البريد الإلكتروني: sheikan@shikanins.com

العنوان : الخرطوم - عمارة شيكان - السوق العربي

شركة جوبا للتأمين المحدودة

المدير العام : د. عبد الله أحمد عبد الله

التلفونات : (183-249+) 779597 783245 779596

الفاكس : (183-249+) 781617

ص. ب : 10043 الخرطوم

البريد الإلكتروني: abdelaaljbu@yahoo.com

العنوان : الخرطوم - عمارة عثمان الامين - شارع البلديه

شركة البركة للتأمين المحدودة

المدير العام : آدم أحمد حسن

التلفونات : (183-249+) 770713 785748 785023

الفاكس : (183-249+) 774732

ص. ب : 3877 الخرطوم

البريد الإلكتروني: Baraka.insue@sudanmail.com

العنوان : الخرطوم - برج البركة - الطابق الثاني - شارع الزبير باشا

الشركة التعاونية للتأمين

المدير العام : محمد إبراهيم آدم

التلفونات : (183-249+) 782431 783110 778615

الفاكس : (183-249+) 782438

ص. ب : 231 الخرطوم

البريد الإلكتروني: info@yaawuniya.com

العنوان : الخرطوم - شرق بنك النيل للتجارة والتنمية وغرب كلية الطب جامعة الخرطوم

شركة سافنا للتأمين المحدودة

المدير العام : محمد أحمد البشير

التلفونات : (183-249+) 471259 471125 471458

الفاكس : (183-249+) 471192

ص. ب : 44056 الخرطوم

البريد الإلكتروني: info@savannains.com

العنوان : الخرطوم - العمارات شارع 25 - مبنى رقم 10

شركة السلامة للتأمين المحدودة

المدير العام : تماضر ابو القاسم عبد الرحيم

التلفونات : (183-249+) 772938 772920

الفاكس : (183-249+) 772862

ص.ب: 11448 الخرطوم

البريد الإلكتروني:

العنوان : الخرطوم شرق - عمارة السلامة - شارع النجومى

شركة إعادة التأمين لمنطقة الكوميسا (نافذة الإعادة التكافلية)

المدير المالي: منال عثمان

التلفونات : (183-249+) 799358 799357

الفاكس : (183-249+) 799359

ص.ب : 11111-3224 الخرطوم

العنوان : الخرطوم - دار إعادة التأمين - شارع البرلمان



Insurance Supervisory Authority
SUDAN